



МИРЭА —

Российский
технологический
университет



Формируем людей
будущего

Поступление в РТУ МИРЭА в 2025/2026 учебном году

Программы бакалавриата и специалитета



Как стать студентом?



Правила приёма

1 шаг

Выберите

Университет

Образовательные программы

2 шаг

Запишитесь и сдайте ЕГЭ

3 шаг

Повысьте свои шансы на поступление

4 шаг

Подайте документы

5 шаг

Сдайте вступительные испытания

ЕГЭ

Внутренние экзамены

6 шаг

Предоставьте согласие на зачисление в конкретную организацию

7 шаг

Зачисление

1 шаг

Как выбрать программу?



Гид по специальностям

Описание программ

Количество мест

Проходной балл

Стоимость



Календарь мероприятий

Лекции и мастер-классы

Инженерные каникулы

Экскурсионные программы



Личный кабинет школьника
Все мероприятия в одном месте

Предприятия-партнёры

Университет

Программы Детского технопарка «Альтаир» РТУ МИРЭА



ВАЖНО

В 2025 году, как и раньше, документы можно подать

В ПЯТЬ ВУЗОВ

на пять направлений и/или специальностей в каждом.



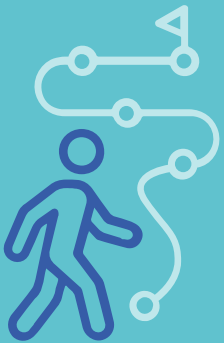
ВАЖНО

Количество образовательных программ – НЕ ОГРАНИЧЕНО!



ВАЖНО

Перед подачей документов внимательно изучите образовательные программы.



Информация о программе

- Количество бюджетных мест
- Вступительные испытания
- Стоимость обучения

Динамика проходного балла

Подробная информация

- Что вы будете изучать
- Преимущества профиля в РТУ МИРЭА
- Основные места прохождения практик
- Профессии, которые могут выбрать выпускники
- Возможный карьерный путь выпускников

Олимпиады

Мероприятия по образовательной программе



priem.mirea.ru/guide



ЛАЙФХАК

Удобно смотреть всё
на одной странице

Партнёрские программы — конкурентное преимущество РТУ МИРЭА

1 шаг

>20 программ высшего образования реализуются совместно с индустриальными партнёрами РТУ МИРЭА

Яндекс **СИБУР**



Ростех



SAMSUNG



РОСАТОМ



АСТРА
группа компаний



РОСКОСМОС

НАЦИОНАЛЬНЫЙ
ИССЛЕДОВАТЕЛЬСКИЙ ЦЕНТР
«КУРЧАТОВСКИЙ
ИНСТИТУТ»



Научно-практический
клинический центр
диагностики и
телемедицинских технологий
Департамента здравоохранения
города Москвы



Generium
Pharmaceuticals



ЦЕНТР ДИАГНОСТИКИ
И ТЕЛЕМЕДИЦИНЫ



СБЕР



Концерн ВКО
Алмаз - Антей

РОССИЯ
ТЕЛЕВИДЕНИЕ И РАДИО

Преимущества совместных образовательных программ для студентов:

Лекции и мастер-классы от практиков — экспертов отрасли

Доступ к самым современным технологиям и разработкам, которые представляют индустриальные партнёры

Практики и стажировки от предприятий-партнёров

Промышленные экскурсии, Ярмарки вакансий, Дни компаний и другие мероприятия для знакомства с предприятиями-партнёрами

Широкие возможности трудоустройства»

Инженеры и ИТ-специалисты для высокотехнологичной отрасли

Проект «Код Ростеха» в РТУ МИРЭА



КОД
Ростеха

РОСЭЛ



МИРЭА —
Российский
технологический
университет

1
шаг

Направления подготовки:

09.03.01

Информатика
и вычислительная
техника

11.03.03

Конструирование
и технология
электронных
средств

11.03.04

Электроника
и нанoeлектроника

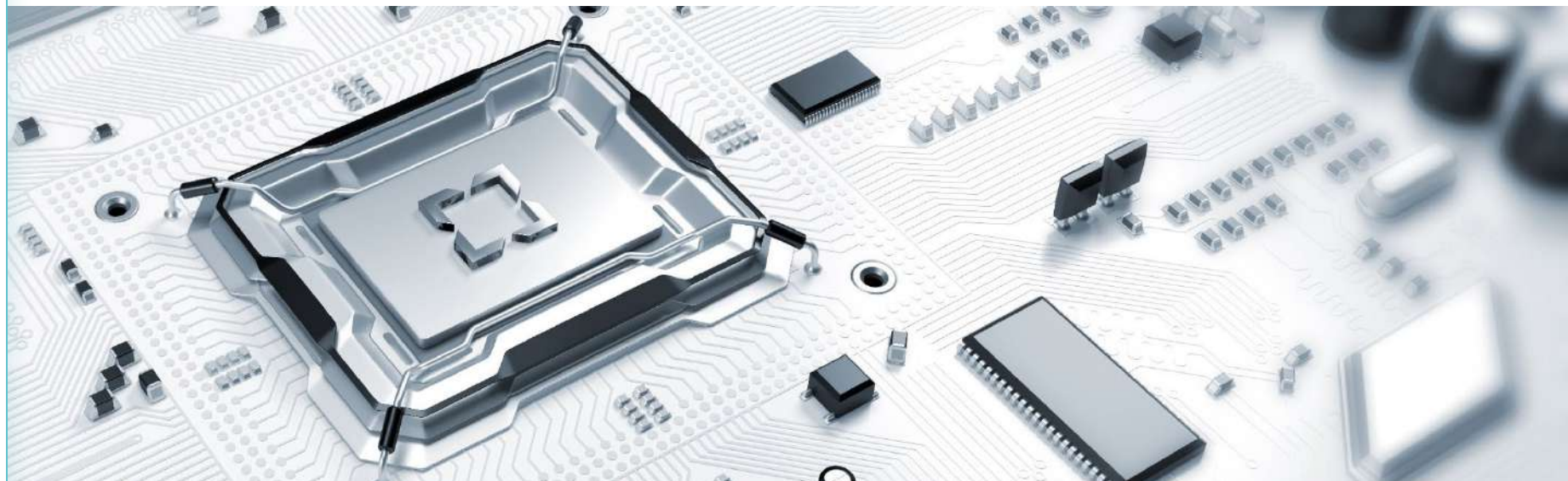
12.05.01

Электронные и
оптико-электронные
приборы и системы
специального
назначения



Регистрация
на целевое обучение

- **Конкурсный отбор**
Спецподготовка — учиться с радостью! Цель — стать специалистом с сильными ИТ-компетенциями, способным разрабатывать и выпускать программно-аппаратные комплексы.
- Самостоятельный профессиональный маршрут — у вас есть шанс стать специалистом, решающим уникальные технологические задачи в интересах развития нашей страны!
- Работа на передовых предприятиях радиоэлектронного комплекса Государственной корпорации «Ростех».
- Срок завершения приёма документов — 25 июля 2025 года.



Размещение иногородних

1
шаг



- № 1 – Пр-т Вернадского, д. 86, стр. 1
- № 2 – Мичуринский пр-т, д.12, корп. 2
- № 3 – ул. Студенческая, д. 33, корп. 3
- № 4 – ул. Студенческая, д. 33, корп. 4
- № 5 – ул. 11-я Парковая, д. 36
- № 6 – ул. Нарвская, д. 12



Общежитие может быть предоставлено только лицам, зарегистрированным не ближе Московского большого кольца – автодороги А-108.



ВАЖНО

Места в общежитиях предоставляются иногородним студентам очной (дневной) формы обучения на конкурсной основе.



Социальная поддержка и стипендиальные программы

1 шаг

Специальные стипендиальные программы для поддержки абитуриентов

Государственная социальная стипендия

Повышенная социальная стипендия

Повышенная государственная академическая стипендия

Стипендия Правительства Российской Федерации по приоритетным направлениям

Стипендия Президента Российской Федерации по приоритетным направлениям

Именная стипендия Правительства Москвы

Материальная помощь

Материальная помощь (СВО)

Поддержка молодых семей



Размер ежемесячно

от 5 000 до 25 000

3 600

15 000

от 10 000 до 15 000

5 000

7 000

6 500

от 6 000 до 33 000
(1 раз в семестр)

от 20 000 до 50 000



2
шаг

Запишитесь и сдайте ЕГЭ

Какие нужны ЕГЭ?



В любом вузе на любую программу устанавливается **не менее 3** вступительных испытаний (ВИ)



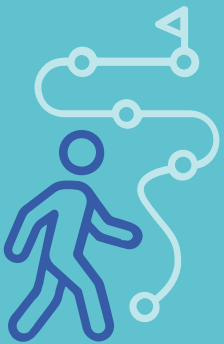
С 2021 года у вузов появилось право устанавливать ВИ **по выбору поступающего**



Обратите внимание, что **приоритетность вступительных испытаний** для каждой специальности разная



Чем больше разных предметов на ЕГЭ вы сдаёте, тем **шире ваш выбор** и больше возможностей для поступления



Минимальные баллы по ЕГЭ

Для того, чтобы подать заявление о приёме на 1-й курс, необходимо иметь соответствующие результаты ЕГЭ

Русский язык
не менее

40 баллов

Математика (профильная)
не менее

39 баллов

История
не менее

35 баллов

Обществознание
не менее

45 баллов

Физика
не менее

39 баллов

Иностранный язык
(английский)
не менее

30 баллов

Информатика и ИКТ
не менее

44 баллов

Химия
не менее

39 баллов

Дополнительное вступительное
испытание творческой
направленности (ДВИ)
не менее

30 баллов

География
не менее

40 баллов

Биология
не менее

39 баллов



ЛАЙФХАК

Результаты ЕГЭ действуют в год сдачи плюс ещё 4 года.



ВАЖНО

Минимальные баллы по ЕГЭ установлены в соответствии с приказом Минобрнауки России, у других учредителей минимальные баллы по ЕГЭ могут отличаться.



ВАЖНО

Базовый ЕГЭ по математике не может быть засчитан как вступительное испытание в вуз! Запись на сдачу ЕГЭ проводится ежегодно до 1 февраля!



ВАЖНО

на некоторые образовательные программы минимальный балл выше

3

шаг

Повысьте свои шансы на поступление



Возможность
подавать документы
в 5 вузов

Подавать документы на
ПРОГРАММЫ
с разными проходными баллами

Возможность участия
в конкурсе на
целевое обучение

Заранее узнать про
платное обучение

Не бояться поступить
на другую программу, но зато
на **бюджет**

Максимум конкурсов
в каждом вузе
(в рамках 5 направлений подготовки)

Использовать разные
комбинации ЕГЭ

Баллы за
**индивидуальные
достижения**

Советоваться непосредственно
с **приёмной комиссией**



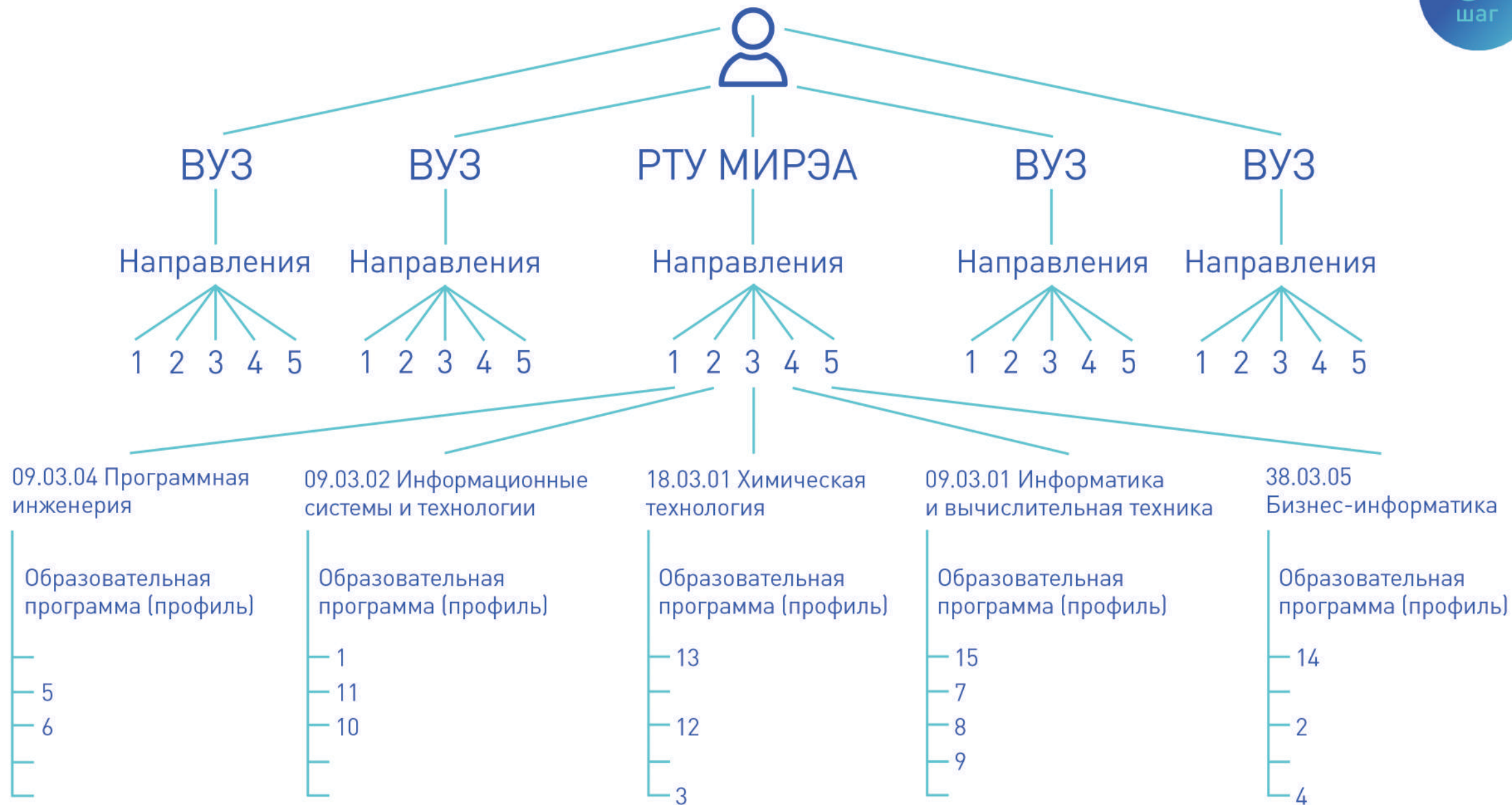
Максимальное количество дополнительных баллов, которые можно получить для поступления, – 10.



Нужно не только получить ИД, но и подтвердить их в приёмной комиссии соответствующими документами до завершения срока приёма документов.



Как повысить свои шансы на поступление?



Максимум конкурсов

Вариативность набора образовательных программ в РТУ МИРЭА



Приоритет	Образовательная программа	Направление
1	Информационные системы управления ресурсами предприятия	
2	Информационные технологии в атомной отрасли	
3	Интеллектуальные системы поддержки принятия решений	09.03.04
4	Проектирование и разработка сред и приложений дополненной и виртуальной реальностей	Программная инженерия
5	Разработка и дизайн компьютерных игр и мультимедийных приложений	
6	Разработка программных продуктов и проектирование информационных систем	
7	Системная и программная инженерия	
8	Безопасность программных решений	
9	Разработка кроссплатформенных бизнес-приложений	
10	Технологии виртуальных пространств	09.03.02
11	Технологии искусственного интеллекта и анализ данных	Информационные системы и технологии
12	Технологии разработки программного обеспечения полного цикла	
13	Компьютерный дизайн	
14	Фуллстек разработка	
15	Геоинформационные системы	

Максимум конкурсов

Вариативность набора образовательных программ в РТУ МИРЭА



Приоритет	Образовательная программа	Направление
16	Химическая технология и переработка полимеров	18.03.01 Химическая технология
17	Химическая технология органических веществ	
18	Химическая технология природных энергоносителей и углеродных материалов	
19	Химическая технология синтетических биологически активных веществ и химико-фармацевтических препаратов	
20	Химическая технология редких и благородных металлов	
21	Химия и технология функциональных полимеров	
22	Цифровая химическая технология	
23	Инфраструктура информационных технологий	09.03.01 Информатика и вычислительная техника
24	Цифровые комплексы, системы и сети	
25	Интеллектуальные системы управления и обработки информации	
26	Киберфизические системы	
27	Промышленная информатика	
28	Технологии и системы искусственного интеллекта в здравоохранении	
29	Электронный бизнес	38.03.05 Бизнес- информатика
30	Информационные технологии в государственном управлении	
31	Прикладные ИТ-решения для бизнеса	
32	Управление ИТ-инфраструктурой организации	



ВАЖНО

Обратите внимание, что приоритетность ВИ для каждой специальности разная



ЛАЙФХАК

С 2021 года у вузов появилось право устанавливать ВИ по выбору поступающего

3 шаг

В РТУ МИРЭА

разные комбинации ЕГЭ на одну специальность

ЕГЭ	ЕГЭ	ЕГЭ	Количество программ
Математика	Русский язык	Информатика и ИКТ	59 программ
		Физика	34 программы
		Химия	14 программ
		Биология	8 программ
		География	1 программа
		История	9 программ
		Иностранный язык (английский)	7 программ
Обществознание	10 программ		
Химия	Русский язык	Биология	3 программы
Информатика и ИКТ	Русский язык	Физика	1 программа
		География	1 программа
		История	1 программа



ВАЖНО

Обратите внимание, что приоритетность ВИ для каждой специальности разная



ЛАЙФХАК

С 2021 года у вузов появилось право устанавливать ВИ по выбору поступающего

3 шаг

В РТУ МИРЭА

разные комбинации ЕГЭ на одну специальность

ЕГЭ	ЕГЭ	ЕГЭ	Количество программ
Иностранный язык (английский)	Русский язык	История	1 программа
Обществознание	Русский язык	Иностранный язык (английский)	3 программы
		История	4 программы
ДВИ творческой направленности	Русский язык	Математика	1 программа
		Обществознание	1 программа
		История	1 программа
		Иностранный язык (английский)	1 программа

Целевое обучение

С 2025 года за участие в проводимых заказчиком целевого обучения профориентационных мероприятиях, которые учитываются при приёме на места в пределах целевой квоты в дополнение к основным баллам за индивидуальные достижения можно получить ещё 5 баллов.

ЗАКАЗЧИК

Предложения о заключении договора о целевом обучении

ГРАЖДАНИН

Заявка на заключение договора о целевом обучении

Участие в приёме в вуз

Прошёл по конкурсу

Приказ о зачислении

ЗАКЛЮЧЕНИЕ
договора о целевом обучении

Не прошёл по конкурсу

Договор о целевом обучении
НЕ ЗАКЛЮЧАЕТСЯ

3
шаг

Единая цифровая платформа в сфере занятости и трудовых отношений (ЕЦП)
«Работа в России»

Заключение договоров о целевом обучении



ВАЖНО

Один договор — абитуриент подаёт заявление в один вуз на одну образовательную программу.

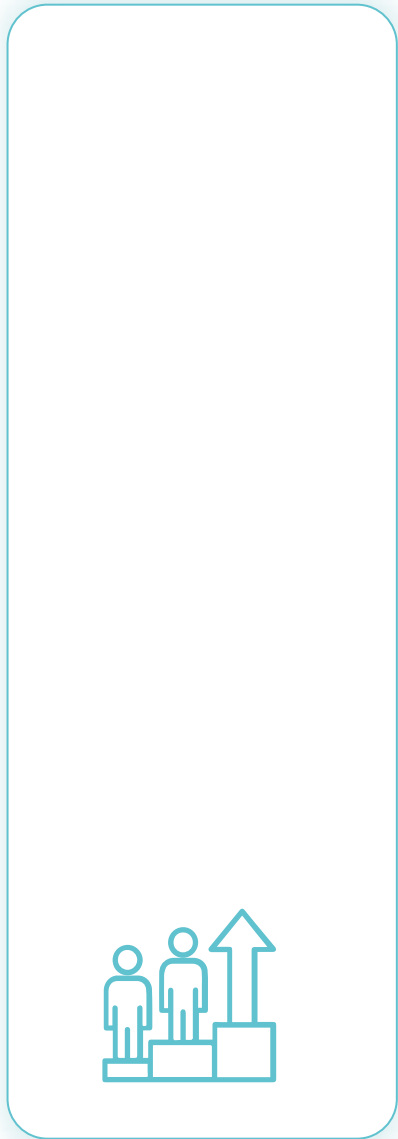


ВАЖНО

Для зачисления необходимо, чтобы заявка была **СОГЛАСОВАНА** заказчиком.

Целевое обучение в интересах РТУ МИРЭА

3 шаг



- Количество мест ограничено
- Дополнительные баллы при поступлении за участие в профориентационных мероприятиях



1 ступень

Детский технопарк «Альтаир» РТУ МИРЭА
Колледж программирования
и кибербезопасности
Школы

2 ступень

Целевой бакалавриат/специалитет
«Элитные» группы

3 ступень

Целевая магистратура
Работа в РТУ МИРЭА

4 ступень

Целевая аспирантура
Работа в РТУ МИРЭА

5 ступень

Докторантура

Индивидуальные достижения



Учёт индивидуальных достижений



С 2024 года



Каждый вуз самостоятельно устанавливает перечень учитываемых индивидуальных достижений, а также баллы по ним.

Как можно засчитать результаты олимпиады?



Гид по олимпиадам



ВАЖНО

Результаты олимпиад в РТУ МИРЭА учитываются за 9-й, 10-й, 11-й классы



ЛАЙФХАК

Как правило, для победителей и призёров олимпиад в вузах есть особые программы поддержки

3 шаг



ПРЕИМУЩЕСТВА



УСЛОВИЯ

Всероссийская олимпиада школьников

Поступление без ВИ

Победителям и призёрам заключительного этапа
Профиль олимпиады должен соответствовать НП/С
В течение 4 лет

Олимпиады, входящие в перечень Минобрнауки России

Поступление без ВИ или 100 баллов по предмету
Баллы за индивидуальные достижения (если не используется предыдущий пункт)

Победителям и призёрам заключительных этапов
Перечень и соответствие олимпиад ПН/С и предметам каждый вуз устанавливает сам
В течение 4 лет
Необходимо иметь результат ЕГЭ по установленному предмету не ниже 75 баллов

Олимпиады и мероприятия из перечня Правил приёма РТУ МИРЭА

Баллы за индивидуальные достижения

Прочие олимпиады

Неоценимый опыт
Погружение в предметную область

Олимпиады РТУ МИРЭА

РТУ МИРЭА является организатором, соорганизатором следующих олимпиад

3
шаг

	Этапы	Даты
Прикладной конкурс «Золотая дюжина»	Отборочный Заключительный	октябрь-декабрь январь-февраль
Многопрофильная олимпиада РТУ МИРЭА	Отборочный Заключительный	ноябрь-январь март
Многопрофильная инженерная олимпиада «Звезда»	Отборочный Заключительный	ноябрь-декабрь февраль
Всероссийская олимпиада школьников по химии (ВСОШ) региональный этап		январь
Национальная технологическая олимпиада профили: Наносистемы и наноинженерия, Анализ космических снимков и геопространственных данных, Спутниковые системы, Аэрокосмические системы	Первый этап Второй этап Заключительный	сентябрь-октябрь ноябрь-декабрь февраль-март
Открытая региональная межвузовская олимпиада вузов Томской области (ОРМО)	Отборочный этап Заключительный	ноябрь-декабрь март
Московская олимпиада школьников – информатика	Отборочный Заключительный	декабрь-февраль февраль-март
Московская олимпиада школьников – химия	Отборочный Заключительный	декабрь-январь февраль-март
Объединённая межвузовская математическая олимпиада школьников (ОММО)	Отборочный Заключительный	декабрь-январь февраль
Открытая химическая олимпиада (ОХО)	Отборочный Заключительный	октябрь-январь февраль
Московская олимпиада школьников – предпрофессиональная	Отборочный Заключительный	ноябрь-февраль март-апрель

Что можно ещё учесть?

Сдача демонстрационного экзамена
для обучающихся по дополнительным общеразвивающим программам углублённого уровня

Победитель
Национального открытого чемпионата творческих компетенций ArtMasters

Победитель/призёр
чемпионата по профессиональному мастерству среди инвалидов и лиц с ОВЗ «Абилимпикс»

Победители и призёры
следующих мероприятий



ВАЖНО

Итоговый перечень учитываемых индивидуальных достижений на 2025–2026 учебный год будет определён не позднее 20 января 2025 года

Соревнования «Кибербиатлон»
Прикладной конкурс «Золотая дюжина»
Национальная технологическая олимпиада
Школьный акселератор SberZ ПАО «Сбербанк»
Всероссийский конкурс «Большая перемена»
Всероссийский конкурс «Большие вызовы»
Конкурс «IT Школа выбирает сильнейших»
Конкурс «Школа будущего IT-специалиста»
Всероссийский конкурс «Высший пилотаж»
Всероссийский фестиваль «Робофест»
Научно-практическая конференция «Инженеры будущего»
Научно-практическая конференция «Старт в медицину»
Научно-практическая конференция «Наука для жизни»
Московский городской конкурс исследовательских и проектных работ обучающихся
Конкурс «Интеллектуальный мегаполис. Потенциал»
Международный форум научной молодёжи «Шаг в будущее»
Национальный чемпионат «Молодые профессионалы (WorldSkills Russia)»
Фестиваль «Вектор успеха»
Конкурс «Цифровой инженер»
Международный чемпионат CASE-IN
Гранты «СИБУРа»
Международный конкурс «Учёные будущего»
Международная премия «Экология – дело каждого»
Фестиваль по дрон-рейсингу
Корпоративный чемпионат «Время первых»
Национальный хакатон «Цифровой суверенитет»
Олимпиада «Траектория будущего»
Командные соревнования «Математический хакатон «Code&Math»
Межрегиональный турнир «Умножая таланты»
XV Международная олимпиада «IT-планета 2024»
Акселератор «Технолидеры будущего»

3
шаг



3
шаг

Правила засчитывания каких-либо достижений в спорте, учёбе и иной деятельности устанавливаются каждым вузом самостоятельно

Наличие выдающихся способностей в учёбе

Документ об образовании или об образовании и квалификации с отличием, полученный в образовательной организации Российской Федерации

10 баллов

Медаль «За успехи в учении», полученная в образовательной организации Российской Федерации

I степень

10 баллов

II степень

6 баллов



Наличие выдающихся способностей в спорте



3 шаг

В 2023 году были обновлены нормативы ГТО

Увеличено количество возрастных ступеней с 11 до 18.

1 ступень	6 - 7 лет	10 ступень	30 - 34 года
2 ступень	8 - 9 лет	11 ступень	35 - 39 лет
3 ступень	10 - 11 лет	12 ступень	40 - 44 года
4 ступень	12 - 13 лет	13 ступень	45 - 49 лет
5 ступень	14 - 15 лет	14 ступень	50 - 54 года
6 ступень	16 - 17 лет	15 ступень	55 - 59 лет
7 ступень	18 - 19 лет	16 ступень	60 - 64 года
8 ступень	20 - 24 года	17 ступень	65 - 69 лет
9 ступень	25 - 29 лет	18 ступень	70 лет и старше

Установлен шаг в 2 года

для возрастной группы от 6 до 19 лет, начиная с 20 лет — 5 лет.

Эмблема золотого знака

Эмблема серебряного знака

Эмблема бронзового знака

3 балла

2 балла

2 балла



ВАЖНО

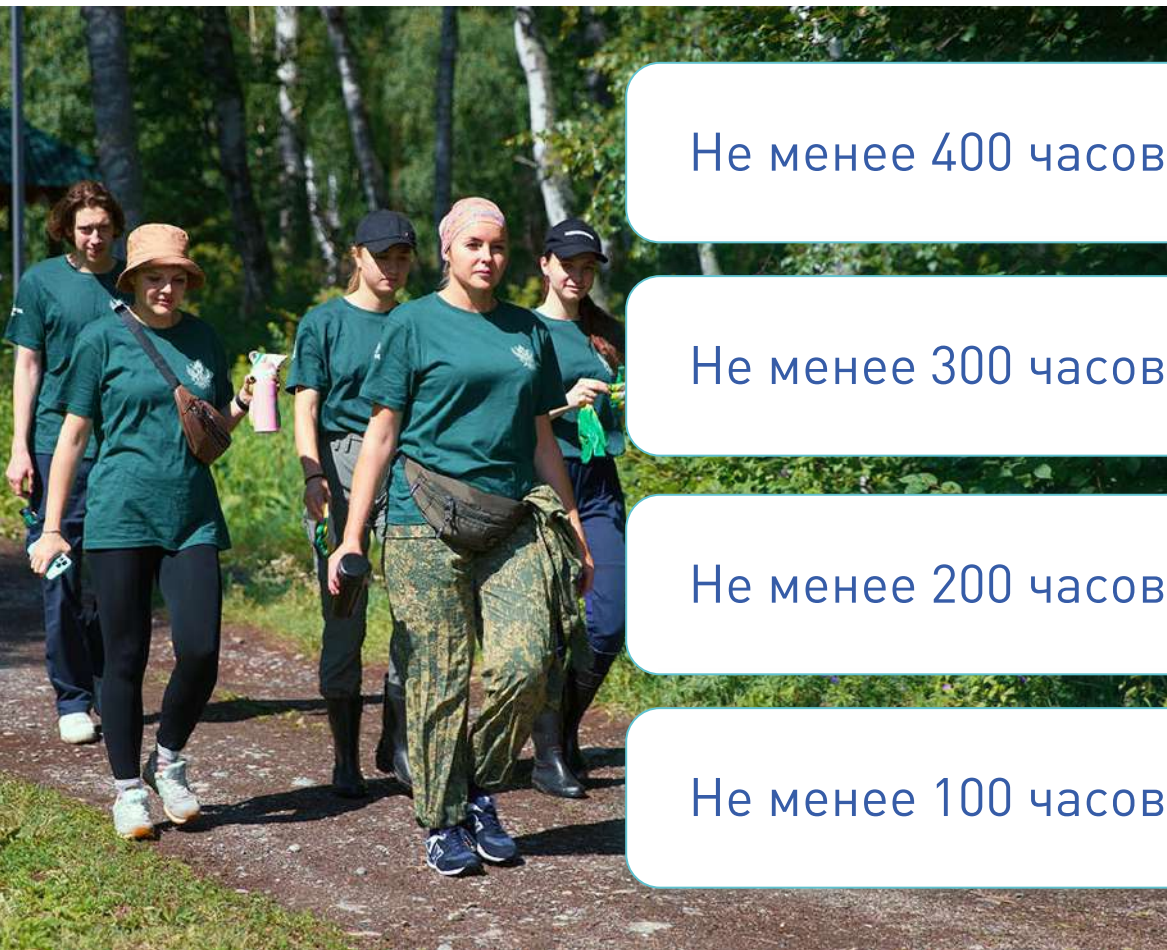
Именно наличие баллов ИД часто решает, пройдет абитуриент на бюджет или нет, каждый балл может поднять вас в конкурсных списках над десятками и даже сотнями других абитуриентов



ВАЖНО

Чтобы значок ГТО зачислили в качестве индивидуального достижения, необходимо быть награжденным им за выполнение нормативов для возрастной группы, к которой вы относитесь в текущем году или относились в прошлом году.

Наличие выдающихся способностей в волонтерской деятельности



Не менее 400 часов

8 баллов

Не менее 300 часов

6 баллов

Не менее 200 часов

4 балла

Не менее 100 часов

2 балла

Волонтерская (добровольческая) деятельность, осуществлённая в период с 26 июля 2021 г. по 26 апреля 2025 г.

Полный перечень и порядок учёта ИД указаны в приложении 5 к Правилам приёма.

Институт довузовской подготовки

Структурное подразделение РТУ МИРЭА, обучение по программам которого помогает абитуриентам поступить в наш университет и другие крупные государственные вузы уже более 30 лет.



программы
довузовской
подготовки

Сегодня в Институте довузовской подготовки предусмотрен широкий спектр образовательных услуг для разных категорий абитуриентов:

Физико-математическая школа

Тщательная подготовка в вуз учащихся 9–11-х классов по физике, математике, информатике и русскому языку, подготовка к ЕГЭ и ОГЭ (ГИА)

Курсы подготовки к ЕГЭ в малых группах

Подготовка к ЕГЭ по математике и химии для учащихся 9–11-х классов в малых группах до 10 человек

Курсы подготовки к ЕГЭ для учащихся 11-х классов

Подготовка к ЕГЭ по следующим предметам: математика, физика, русский язык, информатика, обществознание. Акцент в обучении делается на подготовке к ЕГЭ с упором на часть С

Курсы подготовки к творческому экзамену

Подготовка абитуриентов к вступительным испытаниям творческой направленности для поступления на направления подготовки «Дизайн» и «Технология художественной обработки материалов»

Курсы для магистратуры

Подготовка к экзамену по высшей математике. 2-недельный интенсивный экспресс-курс на методики решения типовых задач



4
шаг

Подайте документы – ключевые даты



Возможно объявление
дополнительного
зачисления и
дополнительного приёма



Оцените конкурсную ситуацию.
Для участия в конкурсе
необходимо подать оригинал
аттестата (диплома)

Когда и как подать документы?



лично по адресу:
проспект Вернадского,
86, с.2 (или в филиалах)



онлайн
через ЕПГУ



онлайн через личный
кабинет абитуриента
РТУ МИРЭА



через
операторов
почтовой связи



БЮДЖЕТ



ПЛАТНОЕ

Сроки приёма документов

Начало приёма
Окончание приёма для сдающих экзамены в вузе
Окончание приёма для сдающих ДВИ
Окончание приёма для поступающих по ЕГЭ

20 июня 2025 года
15-20 июля 2025 года
20 июля 2025 года
25 июля 2025 года

20 июня 2025 года
до 20 сентября 2025 года
до 20 сентября 2025 года
до 20 сентября 2025 года



ДАТЫ ЯВЛЯЮТСЯ ОРИЕНТИРОВОЧНЫМИ.

Информация о порядке приёма на 2025–2026 учебный год появится не позднее 20 января 2025 года.



Какие нужны документы?

Обязательно

Заявление о приёме на обучение (заполняется непосредственно в приёмной комиссии)

Документ, удостоверяющий личность, гражданство (паспорт)

Согласие на зачисление

Документ об образовании или диплом об образовании и о квалификации (аттестат или диплом)

СНИЛС (при наличии)

Медицинская справка о состоянии здоровья по форме 086/у (ТОЛЬКО для поступающих на специальность 11.05.01)

Дополнительно



- Свидетельство о признании иностранного документа об образовании (если требуется)
- Документы, подтверждающие особые права, льготы (при наличии)
- Дипломы Всероссийской олимпиады школьников или олимпиад школьников из Перечня Минобрнауки России (при намерении их использовать)
- Документы, подтверждающие ИД (при намерении их использовать)
- 1 матовая фотография 3x4 (для поступающих по экзаменам, проводимых Университетом)
- Заявку, содержащую предложение о заключении договора о целевом обучении на Единой цифровой платформе в сфере занятости и трудовых отношений «Работа в России»
- Иные документы (по желанию поступающего)

5
шаг

Вступительные испытания

В 2025 году поступление осуществляется
в основном по результатам ЕГЭ,

однако по внутренним экзаменам университета
могут быть зачислены следующие категории абитуриентов:

вне зависимости от того, участвовал ли поступающий в сдаче ЕГЭ:

- Инвалиды (в том числе дети-инвалиды)
- Иностранные граждане
- Поступающие на базе высшего образования
- Лица, поступающие в пределах отдельной квоты (учитывается только в пределах отдельной квоты)
- Лица, завершившие освоение образовательных программ среднего общего образования и успешно прошедшие государственную итоговую аттестацию на территориях Донецкой Народной Республики, Луганской Народной Республики, Запорожской области, Херсонской области до дня их принятия в Российскую Федерацию, а также лица, прошедшие государственную итоговую аттестацию по образовательным программам среднего общего образования с особенностями, предусмотренными частью 1 статьи 5 Федерального закона № 19-ФЗ.

по тем предметам, по которым поступающий не сдавал ЕГЭ в текущем году:

- Поступающие, получившие документ о среднем общем образовании в иностранной организации



ВАЖНО

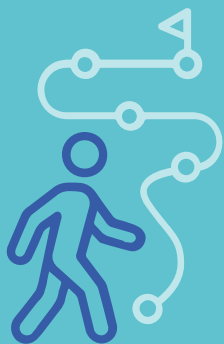
В 2025 году поступающие на базе среднего профессионального образования могут сдавать внутренние экзамены только при поступлении на определённый перечень направлений! Поступление на направления вне этого перечня осуществляется по результатам ЕГЭ!

5
шаг



ВАЖНО

По образовательным программам 29.03.04 (Технология художественной обработки материалов) и 54.03.01 (Дизайн сред смешанной реальности) необходимо сдать дополнительное внутреннее испытание творческой направленности.



КОНТРОЛЬНЫЕ ЦИФРЫ приёма

Целевая, особая и отдельная квоты для приёма на бюджетные места

Особая квота

в размере не менее чем 10% общего объёма контрольных цифр

С округлением в большую сторону

Отдельная квота

в размере не менее чем 10% общего объёма контрольных цифр

С округлением в большую сторону

Целевая квота

В соответствии с распоряжением Правительства РФ и приказом Минобрнауки России или в соответствии с детализацией

Установление % с округлением по правилам математики

Основные места

КЦП за вычетом особой квоты, отдельной квоты, целевой квоты

Все квоты выделяются по каждой образовательной программе

5
шаг



Квоты для приёма на бюджетные места

Особая квота

В пределах особой квоты имеют право поступать

при предъявлении подтверждающих документов:

Дети-инвалиды

Инвалиды I и II групп

Инвалиды с детства

Инвалиды вследствие военной травмы или заболевания, полученных в период прохождения военной службы

Дети-сироты и дети, оставшиеся без попечения родителей

Лица из числа детей-сирот и детей, оставшихся без попечения родителей

Ветераны боевых действий

5 шаг



Квоты для приёма на бюджетные места

5
шаг

Отдельная квота

Поступать по отдельной квоте без экзаменов могут

при предъявлении подтверждающих документов:

Герои Российской Федерации, лица, награждённые тремя орденами Мужества

Дети медицинских работников, умерших из-за коронавирусной инфекции (COVID-19) при исполнении трудовых обязанностей — право действует только при поступлении на программы медицинского и фармацевтического образования*

Дети участников СВО, погибших, получивших увечье или заболевание при исполнении обязанностей военной службы

Дети участников СВО, удостоенных звания Героя Российской Федерации или награждённых тремя орденами Мужества

*в РТУ МИРЭА таких программ нет



Отдельная квота

По результатам ЕГЭ или вступительных испытаний, проводимых вузом, в рамках отдельной квоты могут поступать

Участники СВО

Призванные на военную службу по мобилизации в Вооружённые Силы РФ, заключившие контракт о добровольном участии в СВО

Участники СВО со стороны Вооружённых Сил Донецкой Народной Республики, Народной милиции Луганской Народной Республики, воинских формирований и органов Донецкой Народной Республики и Луганской Народной Республики, начиная с 11 мая 2014 года

Дети категорий, которые указаны выше

Дети военнослужащих, сотрудников федеральных органов, органов внутренних дел РФ, сотрудников уголовно-исполнительной системы РФ, направленных в другие государства и принимавших участие в боевых действиях при исполнении служебных обязанностей в этих государствах

6

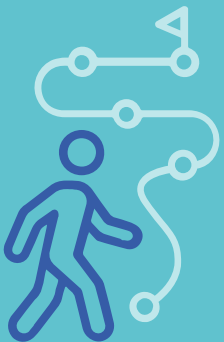
шаг

Предоставьте согласие на зачисление в конкретную организацию

Зачисление по приоритетам

Порядок рассмотрения приоритетов на различных этапах зачисления

	Приоритет целевых мест	Приоритет иных мест			
		БВИ	Особая квота	Отдельная квота	Общий конкурс
Этап приоритетного зачисления	1	1			
			2		
				3	
Основной этап зачисления				4	



Зачисление по приоритетам



Приоритет	Образовательная программа	Вид приоритета	Основания
1	Анализ безопасности компьютерных систем 10.05.01 Компьютерная безопасность	Приоритет иных мест	Особая квота Отдельная квота Основные места
2	Анализ безопасности компьютерных систем 10.05.01 Компьютерная безопасность	Приоритет целевых мест	Целевая квота
3	Цифровые комплексы, системы и сети 09.03.01 Информатика и вычислительная техника Институт информационных технологий	Приоритет иных мест	Основные места
4	Геоинформационные системы 09.03.02 Информационные системы и технологии Институт радиоэлектроники и информатики	Приоритет иных мест	Основные места
5	Фуллстек разработка 09.03.02 Информационные системы и технологии Институт перспективных технологий и индустриального программирования	Приоритет иных мест	БВИ Основные места
6	Киберфизические системы 09.03.01 Информатика и вычислительная техника Институт искусственного интеллекта	Приоритет иных мест	Особая квота Основные места

Зачисление на приоритетном этапе зачисления

6
шаг

Приоритет	Образовательная программа	Вид приоритета	Основания
1	Анализ безопасности компьютерных систем 10.05.01 Компьютерная безопасность	Приоритет иных мест	Особая квота Отдельная квота Основные места
2	Анализ безопасности компьютерных систем 10.05.01 Компьютерная безопасность	Приоритет целевых мест	Целевая квота
3	Цифровые комплексы, системы и сети 09.03.01 Информатика и вычислительная техника Институт информационных технологий	Приоритет иных мест	Основные места
4	Геоинформационные системы 09.03.02 Информационные системы и технологии Институт радиоэлектроники и информатики	Приоритет иных мест	БВИ Основные места
5	Фуллстек разработка 09.03.02 Информационные системы и технологии Институт перспективных технологий и индустриального программирования	Приоритет иных мест	Особая квота Основные места
6	Киберфизические системы 09.03.01 Информатика и вычислительная техника Институт искусственного интеллекта	Приоритет иных мест	Основные места



Условия допуска к конкурсному отбору:

ОРИГИНАЛ согласия на зачисление - на бюджетные места
Публикация конкурсных списков – 27 июля 2025 года

Последний день подачи оригинала согласия на зачисление: **1 АВГУСТА 2025 года**
Издание приказов о зачислении: **2-3 АВГУСТА 2025 года**

Зачисление на основном этапе зачисления

6 шаг

Приоритет	Образовательная программа	Вид приоритета	Основания
1	Анализ безопасности компьютерных систем 10.05.01 Компьютерная безопасность	Приоритет иных мест	Особая квота Отдельная квота Основные места
2	Анализ безопасности компьютерных систем 10.05.01 Компьютерная безопасность	Приоритет целевых мест	Целевая квота
3	Цифровые комплексы, системы и сети 09.03.01 Информатика и вычислительная техника Институт информационных технологий	Приоритет иных мест	Основные места
4	Геоинформационные системы 09.03.02 Информационные системы и технологии Институт радиоэлектроники и информатики	Приоритет иных мест	БВИ Основные места
5	Фуллстек разработка 09.03.02 Информационные системы и технологии Институт перспективных технологий и индустриального программирования	Приоритет иных мест	Особая квота Основные места
6	Киберфизические системы 09.03.01 Информатика и вычислительная техника Институт искусственного интеллекта	Приоритет иных мест	Основные места



Условия допуска к конкурсному отбору:
ОРИГИНАЛ согласия на зачисление - на бюджетные места
Публикация конкурсных списков – 27 июля 2025 года

Последний день подачи оригинала согласия на зачисление: **5 АВГУСТА 2025 года**
Издание приказов о зачислении: **6-7 АВГУСТА 2025 года**

Достаточно ли быть первым в списке, чтобы поступить?



Условия допуска к конкурсному отбору

1. Согласие на зачисление
2. Договор и оплата первого семестра обучения - только на платные места.

Сроки зачисления (ориентировочно)



БЮДЖЕТ



ПЛАТНОЕ

Публикация конкурсных списков

27 июля 2025

Последний день подачи оригинала согласия на зачисление

1 августа 2025 12:00
Приоритетное зачисление

5 августа 2025 12:00
Зачисление по общему конкурсу

9 августа 2025 12:00
Дополнительный этап зачисления

По мере приёма документов

Издание приказов о зачислении

2-3 августа 2025
Приоритетное зачисление

6-7 августа 2025
Зачисление по общему конкурсу

10-11 августа 2025
Дополнительный этап зачисления

Не позднее 30 сентября 2025

6 шаг

Обучение и зачисление на договорной основе



Стоимость обучения на 2025/2026 учебный год будет установлена весной 2025 года

Университет устанавливает скидки в том числе при раннем заключении договора

! ориентировочно

Специальные скидки для:

- Абитуриентов, набравших пороговую сумму конкурсных баллов (в зависимости от набора вступительных испытаний)
- Выпускников Колледжа программирования и кибербезопасности РТУ МИРЭА
- Выпускников базовых школ РТУ МИРЭА
- Выпускников Института довузовской подготовки РТУ МИРЭА
- Выпускников Детского технопарка «Альтаир» РТУ МИРЭА
- Работников РТУ МИРЭА, их супругов и детей
- Работников предприятий-партнёров РТУ МИРЭА, их супругов и детей
- Абитуриентов, чьи братья или сёстры являются студентами РТУ МИРЭА
- Лиц, принимавших участие в СВО
- Детей лиц, принимавших участие в СВО
- Абитуриентов из многодетных семей, включающих 5 и более детей



ЛАЙФХАК

Зачисление на договорной основе не является основанием для исключения из конкурса на бюджетные места



ВАЖНО

Количество платных мест не ограничено для поступающих на программы бакалавриата/специалитета и магистратуры



ВАЖНО

Условия получения скидки: минимальные баллы, договор и оплата первого семестра обучения

**Дата выполнения условий
3 августа 2025 года**

! ориентировочно

7

шаг

Как узнать, что я зачислен, и что делать дальше?

Информирование о зачислении

осуществляется посредством размещения на официальном сайте сведений о зачислении на обучение в виде отдельных списков по каждому конкурсу без указания фамилии, имени, отчества (при наличии) поступающих с указанием СНИЛС (при наличии) или уникального кода, присвоенного поступающему, суммы конкурсных баллов, количества баллов за ВИ и за индивидуальные достижения, оснований для приёма без ВИ.



После зачисления обязательно ознакомьтесь с информацией для зачисленных и в точности следуйте изложенным там инструкциям!

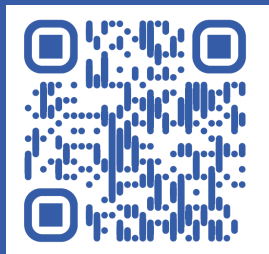


Можно зачислиться на платное обучение и продолжать участвовать в конкурсе на бюджет!



Приём документов на поступление

Проспект Вернадского, 86, стр. 2



На сайт
приёмной комиссии
priem.mirea.ru
+7 499 322-20-30
pk@mirea.ru



Окончательная информация
о порядке приёма
на 2025–2026 учебный год
появится не позднее
20 января 2025 года,
возможны изменения.

Контакты приёмной комиссии

Гид по специальностям
priem.mirea.ru/guide

Личный кабинет абитуриента
priem.mirea.ru/lk

Календарь мероприятий
priem.mirea.ru/events

Подготовка к поступлению в вуз
dovuz.mirea.ru

 vk.com/priem_mirea

 t.me/priem_mirea

 ok.ru/rtumirea

 rutube.ru/channel/23722201

 dzen.yandex.ru/rtumirea



МИРЭА

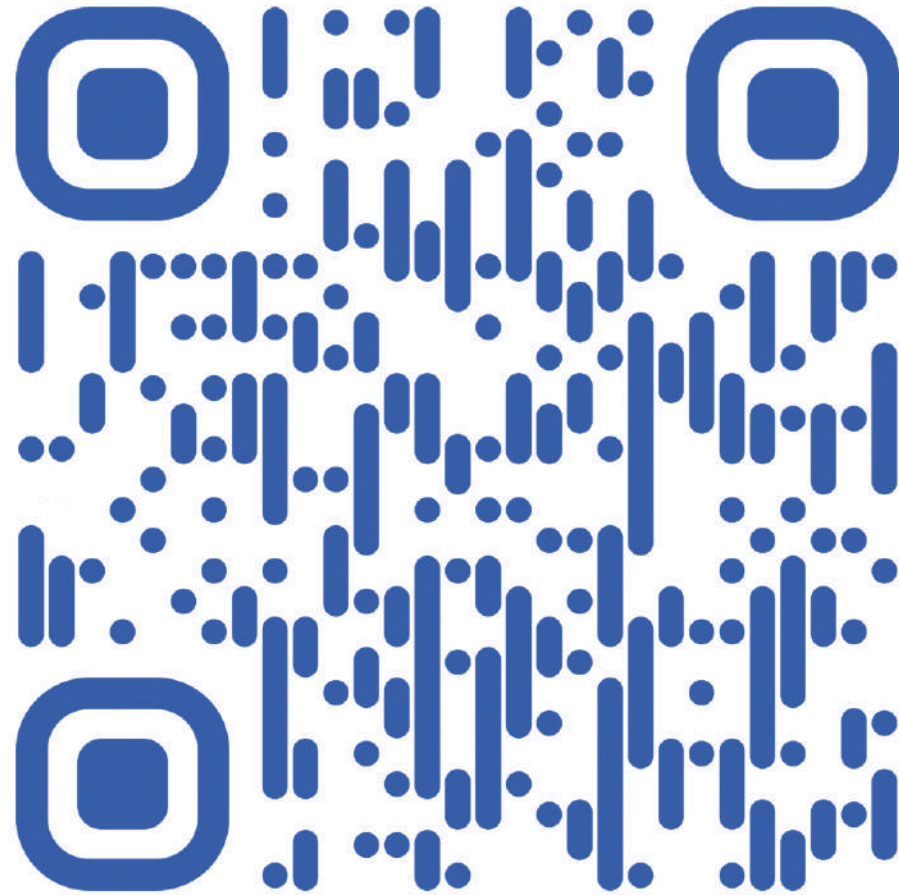
Российский
технологический
университет

Приём документов на поступление

Проспект Вернадского, 86, стр. 2



На сайт
приёмной комиссии
priem.mirea.ru
+7 499 322-20-30
pk@mirea.ru



Поделитесь своими
впечатлениями о мероприятии



МИРЭА —

Российский
технологический
университет